

Konjunktur International

USA

Information
April 2022

vbw

bayme
vbm

Price

Die bayerischen Arbeitgeberverbände



Vorwort

Die Beobachtung der Auslandsmärkte wird immer wichtiger

Die bayerische Industrie erwirtschaftet weit mehr als die Hälfte ihres Umsatzes im Ausland. Die USA sind dabei ein wichtiger Markt. Im Jahr 2021 exportierten bayerische Unternehmen Waren im Wert von 19,9 Milliarden Euro in die USA. Das waren 10,5 Prozent aller Exporte des Freistaats. Die USA sind damit der wichtigste Exportmarkt der bayerischen Wirtschaft.

Grundvoraussetzung für ein erfolgreiches Agieren auf ausländischen Märkten sind Informationen über die konjunkturelle Entwicklung vor Ort. Deshalb haben wir für Sie kompakte Informationen in Form von Daten, Grafiken und kurzen Erläuterungen zu den wichtigsten Kenngrößen zusammengestellt. Sie finden auf den folgenden Seiten Informationen zur Entwicklung und Prognose des Bruttoinlandsprodukts, zur Industrieproduktion und zum Arbeitsmarkt sowie diverse Frühindikatoren.

Die Daten dieser Zusammenstellung werden laufend aktualisiert. Die aktuellsten Veröffentlichungen finden Sie im Internet unter <http://www.vbw-bayern.de> im ServiceCenter Außenwirtschaft unter dem Handlungsfeld „Internationalisierung und Export“. Unsere Reihe „Konjunktur International“ umfasst auch entsprechende Berichte zu den Ländern China, Brasilien, Frankreich, Großbritannien, Indien, Italien, Japan, Österreich, Polen, Russland, Schweiz, Slowakei, Spanien und Tschechien.

Bertram Brossardt
12. Mai 2022

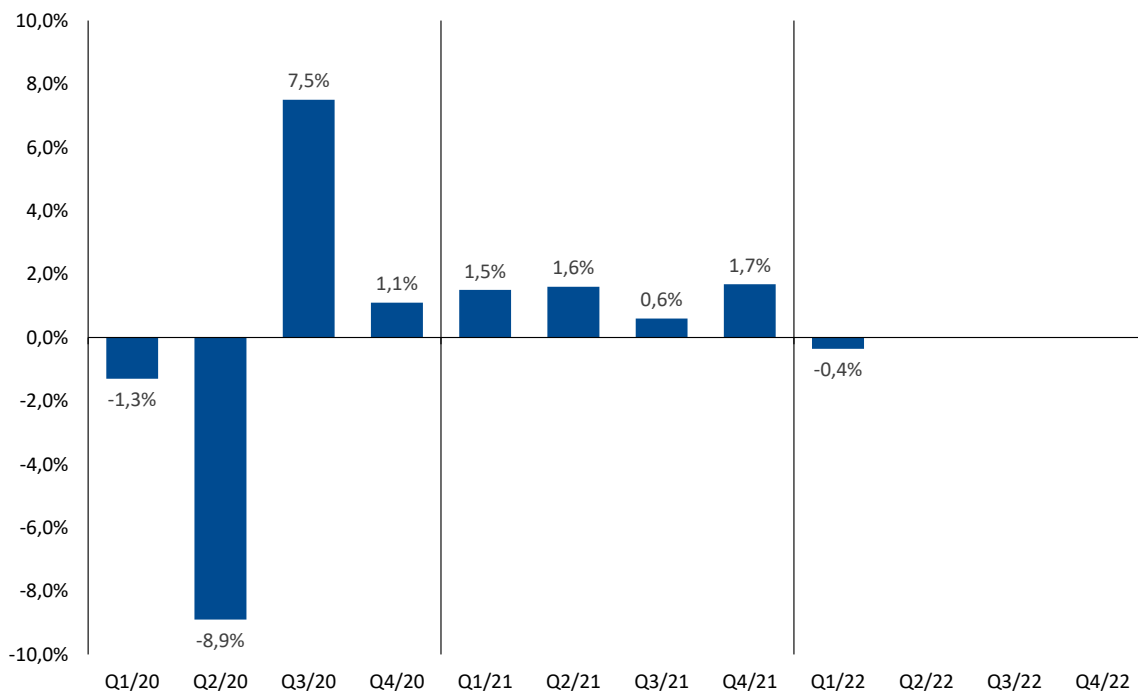
Inhalt

1.	Wirtschaftsdaten	1
1.1	Bruttoinlandsprodukt	1
1.2	Bruttoinlandsprodukt, Nachfragekomponenten	2
1.3	Industrieproduktion	3
1.4	Einzelhandelsumsatz	4
1.5	Aktienindex	5
1.6	Beschäftigung	6
1.7	Arbeitslosenquote	7
2.	Frühindikatoren	9
2.1	Geschäftsklimaindex	9
2.3	Einkaufsmanagerindex	10
2.4	Konsumklimaindex	11
3.	Prognose, Wirtschaftswachstum	13
3.1	Prognose Bruttoinlandsprodukt, Jahre	13
3.2	Prognose Bruttoinlandsprodukt, Quartale	14
4.	Öffentliche Finanzen	15
4.1	Staatsverschuldung	15
4.2	Finanzierungssaldo	16

1. Wirtschaftsdaten

1.1 Bruttoinlandsprodukt

preis- und saisonbereinigt, Veränderung gg. Vorquartal

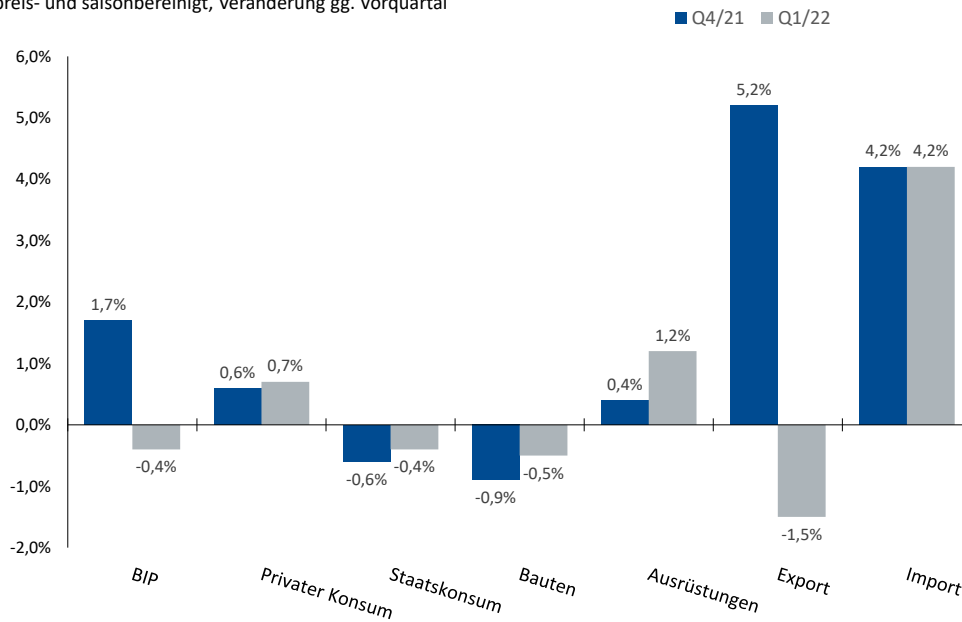


Q2/19	Q3/19	Q4/19	Q1/20	Q2/20	Q3/20	Q4/20	Q1/21	Q2/21	Q3/21	Q4/21	Q1/22
+0,8%	+0,7%	+0,5%	-1,3%	-8,9%	+7,5%	+1,1%	+1,5%	+1,6%	+0,6%	+1,7%	-0,4%

Quelle: Bea

1.2 Bruttoinlandsprodukt, Nachfragekomponenten

preis- und saisonbereinigt, Veränderung gg. Vorquartal

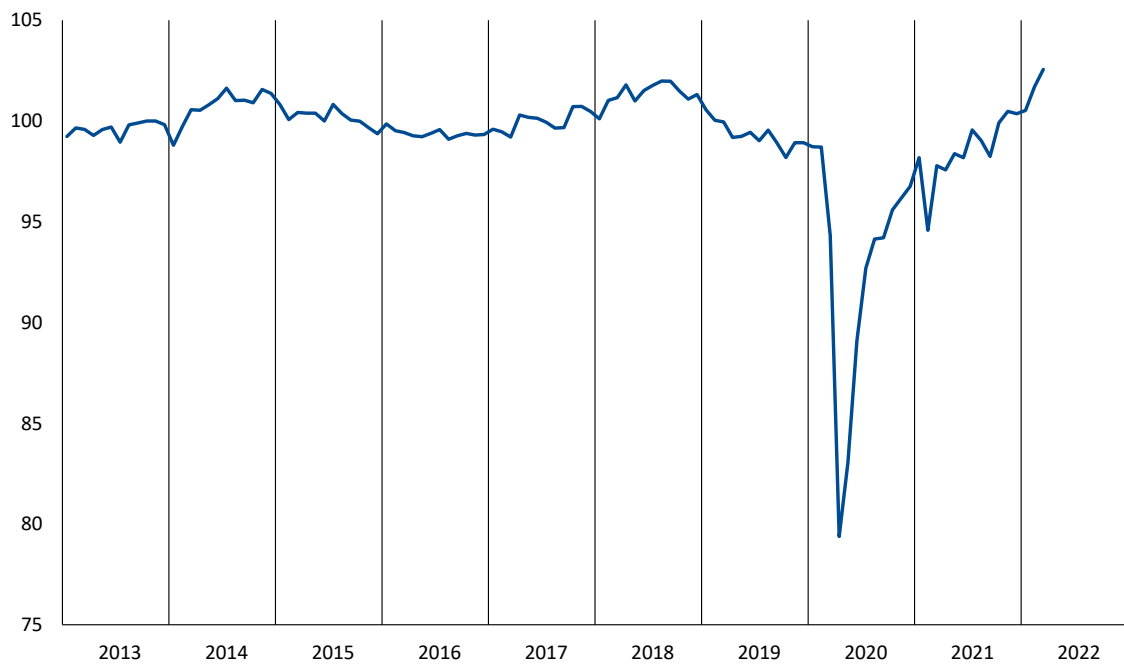


	Q4/20	Q1/21	Q2/21	Q3/21	Q4/21	Q1/22
BIP	+1,1%	+1,5%	+1,6%	+0,6%	+1,7%	-0,4%
Privater Konsum	+0,8%	+2,7%	+2,9%	+0,5%	+0,6%	+0,7%
Staatskonsum	-0,5%	+1,8%	-0,3%	+0,2%	-0,6%	-0,4%
Bauten	+3,1%	+1,2%	-2,5%	-1,5%	-0,9%	-0,5%
Ausrüstungen	+3,7%	+2,3%	+0,5%	-0,1%	+0,4%	+1,2%
Export	+5,2%	-0,7%	+1,9%	-1,4%	+5,2%	-1,5%
Import	+7,0%	+2,2%	+1,7%	+1,2%	+4,2%	+4,2%

Quelle: Feri

1.3 Industrieproduktion

saisonbereinigt, 2010 = 100

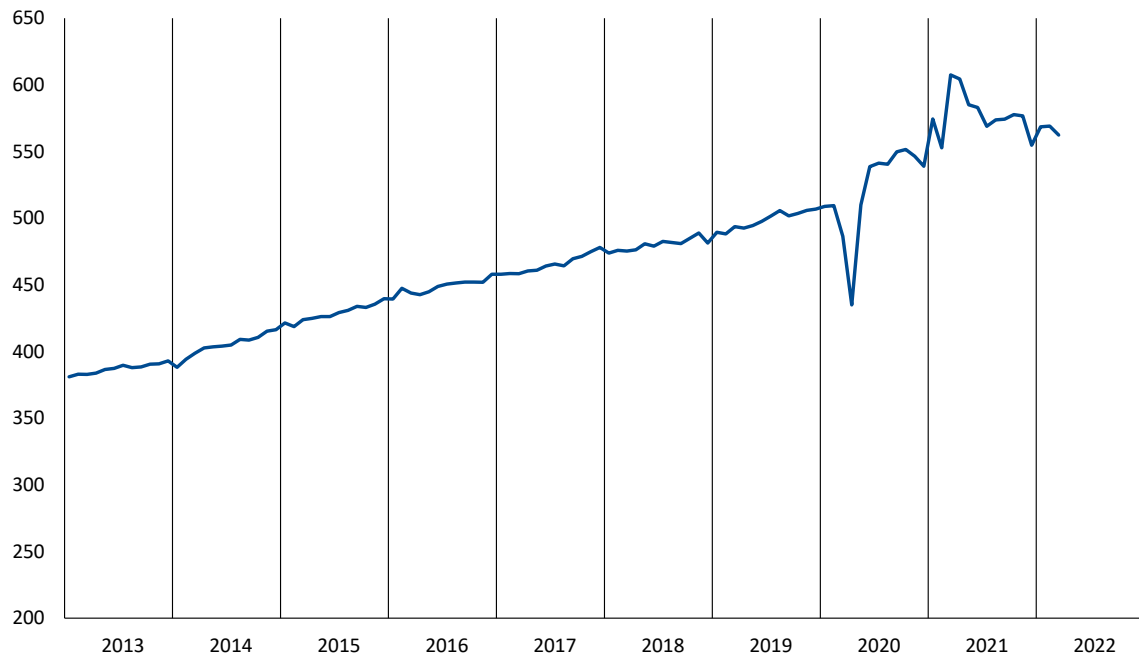


	Mai. 21	Jun. 21	Jul. 21	Aug. 21	Sep. 21	Okt. 21	Nov. 21	Dez. 21	Jan. 22	Feb. 22	Mrz. 22
Index	98,4	98,2	99,6	99,0	98,2	99,9	100,5	100,4	100,5	101,7	102,6
mom		-0,2%	+1,4%	-0,6%	-0,8%	+1,7%	+0,6%	-0,1%	+0,1%	+1,2%	+0,9%

Quelle: Feri

1.4 Einzelhandelsumsatz

saisonbereinigt, Volumenindex 2010 = 100

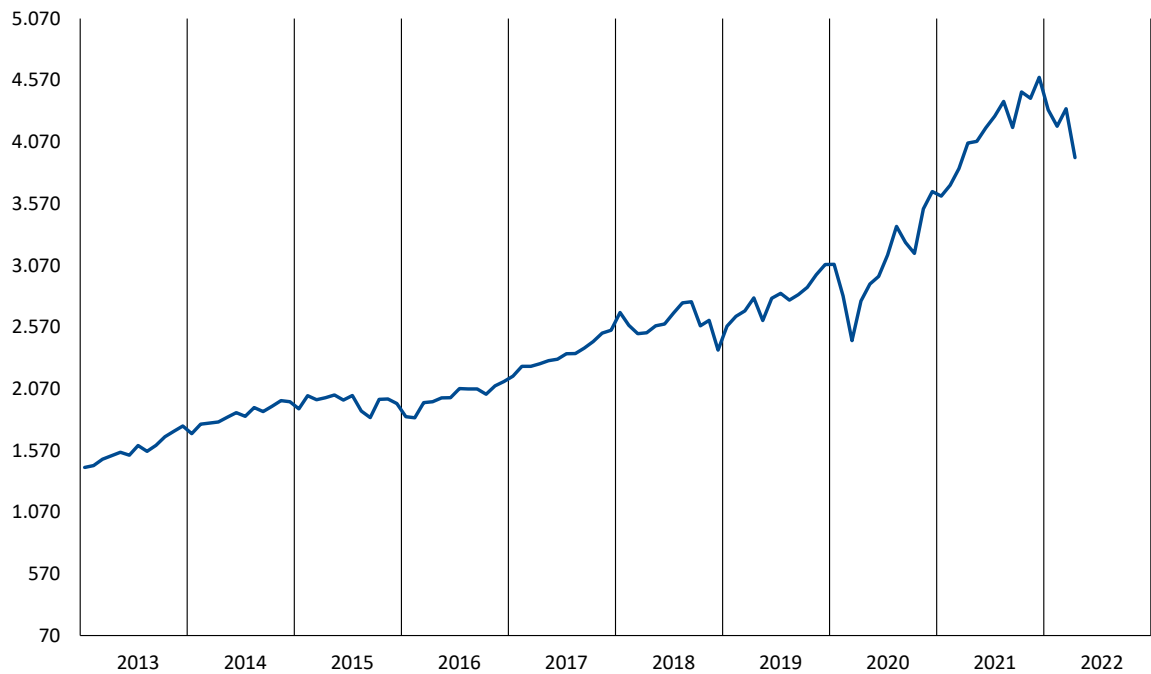


	Mai. 21	Jun. 21	Jul. 21	Aug. 21	Sep. 21	Okt. 21	Nov. 21	Dez. 21	Jan. 22	Feb. 22	Mrz. 22
Index	585,1	583,1	569,0	573,8	574,2	577,7	576,7	554,6	568,5	569,1	562,3
mom		-0,4%	-2,4%	+0,8%	+0,1%	+0,6%	-0,2%	-3,8%	+2,5%	+0,1%	-1,2%

Quelle: BEA

1.5 Aktienindex

MSCI, auf Nationalwährungsbasis, 31.12.1969 = 100

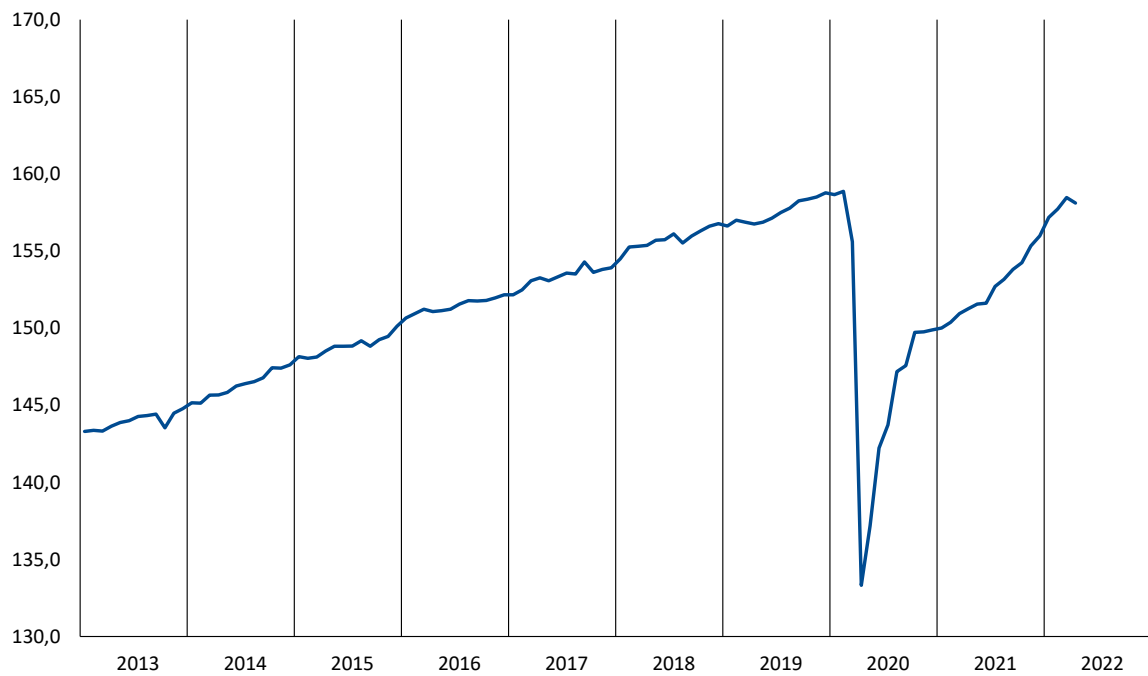


	Jun. 21	Jul. 21	Aug. 21	Sep. 21	Okt. 21	Nov. 21	Dez. 21	Jan. 22	Feb. 22	Mrz. 22	Apr. 22
Index	4.183,8	4.278,6	4.399,1	4.186,8	4.475,1	4.424,1	4.593,6	4.329,9	4.197,0	4.338,8	3.942,3
yoy	+40,4%	+35,7%	+29,9%	+28,6%	+41,3%	+25,4%	+25,2%	+19,3%	+12,8%	+12,6%	-2,9%

Quelle: MSCI

1.6 Beschäftigung

saisonbereinigt, in Mio. Personen

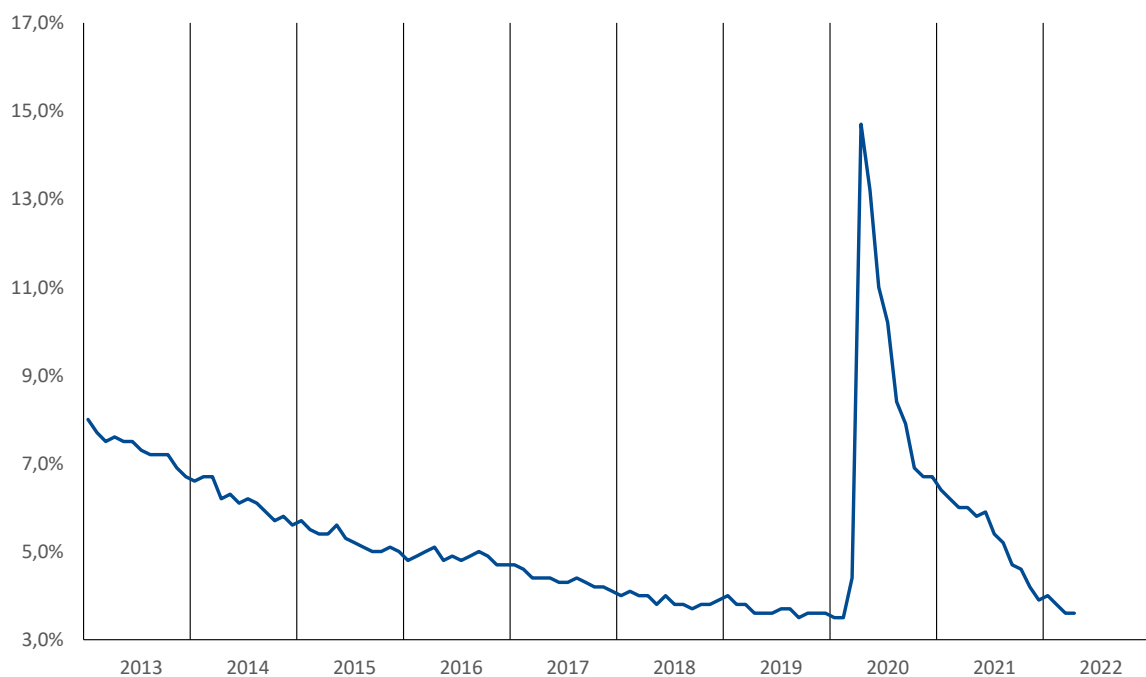


	Sep.21	Okt.21	Nov.21	Dez.21	Jan.22	Feb.22	Mrz.22	Apr.22
Beschäftigte, in Mio.	153,8	154,2	155,3	156,0	157,2	157,7	158,5	158,1
Veränderung gg. Vorquartal		+0,3%	+0,7%	+0,4%	+0,8%	+0,3%	+0,5%	-0,2%

Quelle: Bureau of Labour Statistics

1.7 Arbeitslosenquote

in Prozent des Erwerbspersonenpotenzials, saisonbereinigt



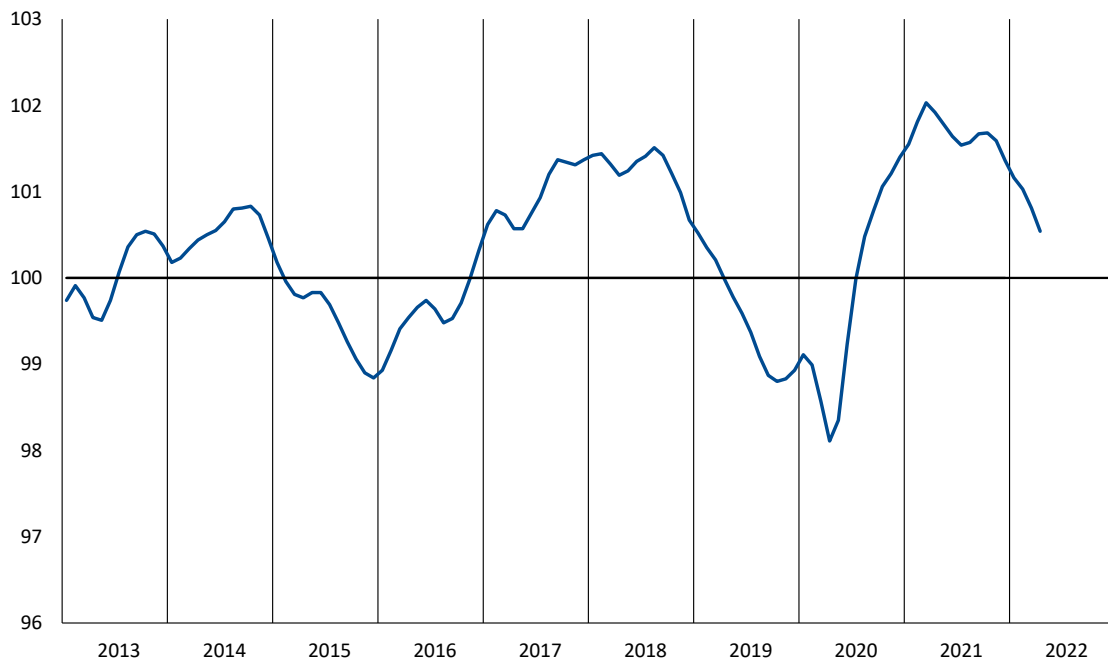
	Jul. 21	Aug. 21	Sep. 21	Okt. 21	Nov. 21	Dez. 21	Jan. 22	Feb. 22	Mrz. 22	Apr. 22
Insgesamt	5,4	5,2	4,7	4,6	4,2	3,9	4,0	3,8	3,6	3,6
unter 25 Jahre	9,5	9,8	8,8	8,5	8,4	8,2	8,3	8,3	8,2	-

Quellen: U.S. Bureau of Labor Statistics, EuroStat

2. Frühindikatoren

2.1 Geschäftsklimaindex

OECD, saisonbereinigt, Index: Normal = 100

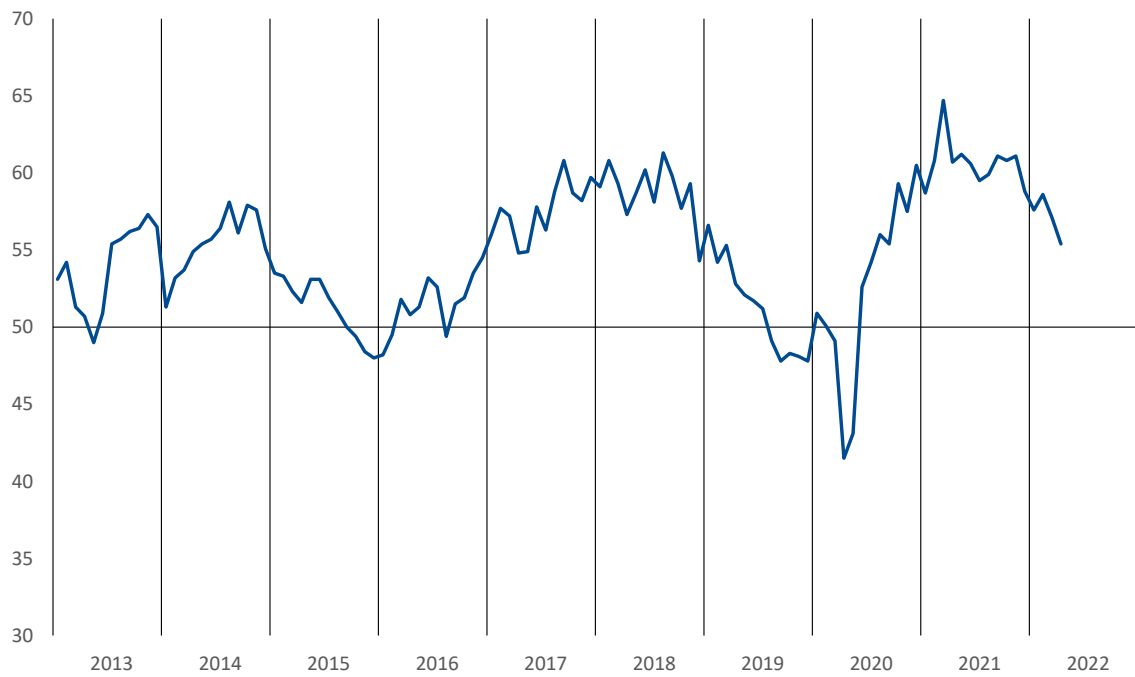


	Aug. 21	Sep. 21	Okt. 21	Nov. 21	Dez. 21	Jan. 22	Feb. 22	Mrz. 22	Apr. 22
Index	101,6	101,7	101,7	101,6	101,4	101,2	101,0	100,8	100,5
mom		+0,1	+0,0	-0,1	-0,2	-0,2	-0,1	-0,2	-0,3

Quelle: OECD

2.2 Einkaufsmanagerindex

Wachstumsschwelle = 50

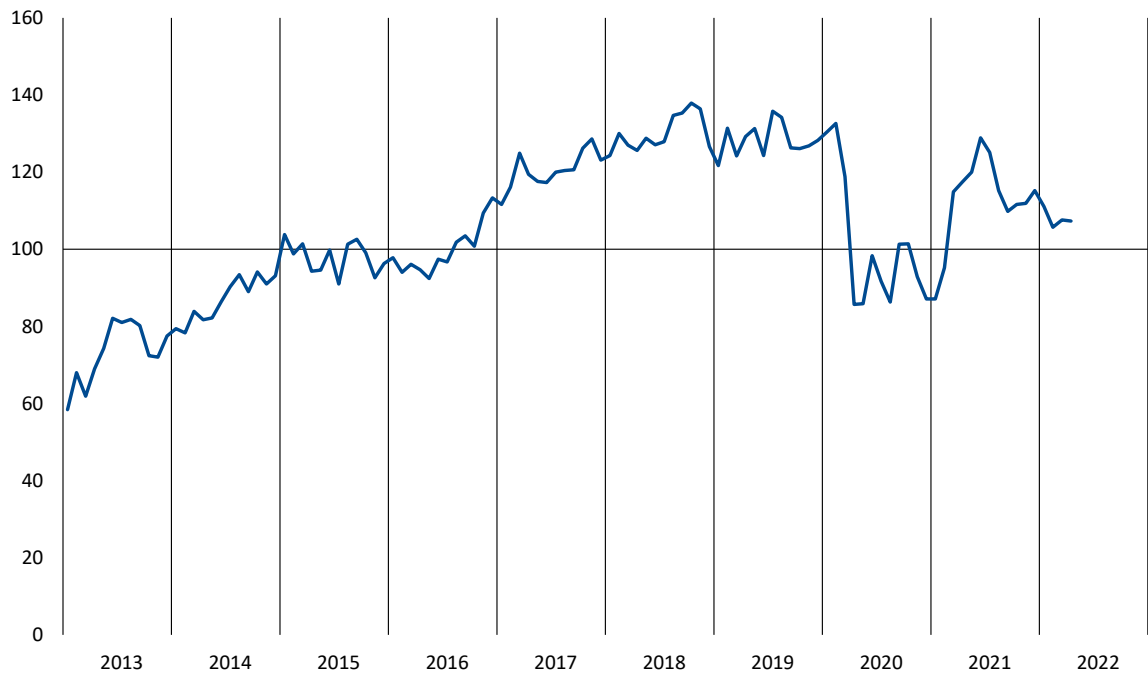


	Jun. 21	Jul. 21	Aug. 21	Sep. 21	Okt. 21	Nov. 21	Dez. 21	Jan. 22	Feb. 22	Mrz. 22	Apr. 22
Index	60,6	59,5	59,9	61,1	60,8	61,1	58,8	57,6	58,6	57,1	55,4
mom	-0,6	-1,1	+0,4	+1,2	-0,3	+0,3	-2,3	-1,2	+1,0	-1,5	-1,7

Quelle: Markit

2.3 Konsumklimaindex

saisonbereinigt, 2010 = 100



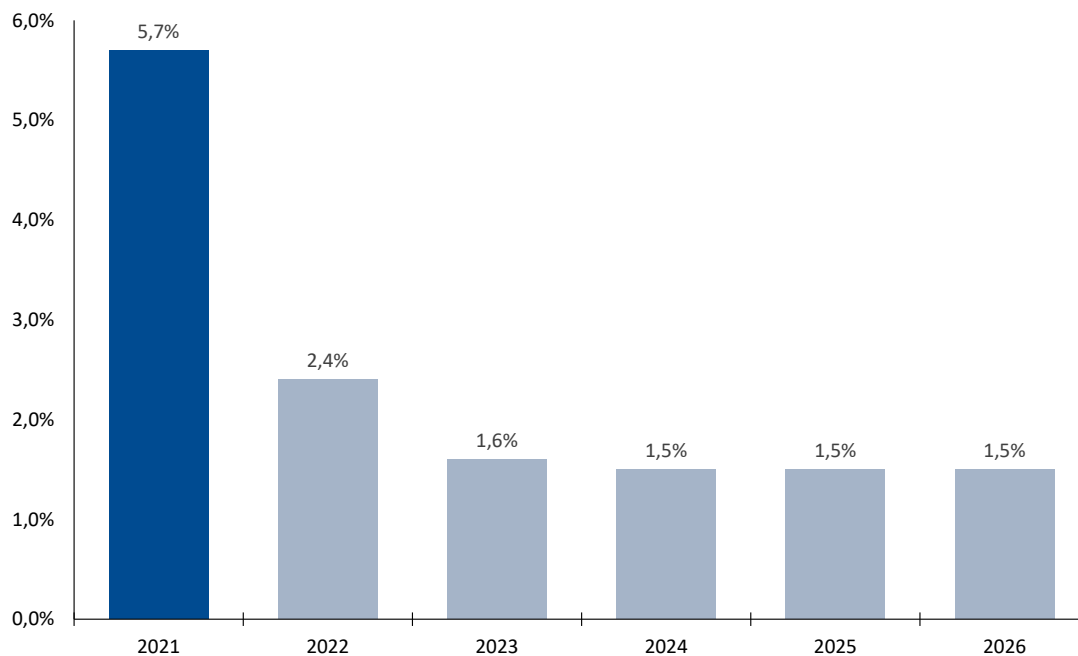
	Jun. 21	Jul. 21	Aug. 21	Sep. 21	Okt. 21	Nov. 21	Dez. 21	Jan. 22	Feb. 22	Mrz. 22	Apr. 22
Saldo	128,9	125,1	115,2	109,8	111,6	111,9	115,2	111,1	105,7	107,6	107,3
absolut		-3,8	-9,9	-5,4	+1,8	+0,3	+3,3	-4,1	-5,4	+1,9	-0,3

Quelle: The Conference Board, Feri

3. Prognose, Wirtschaftswachstum

3.1 Prognose Bruttoinlandsprodukt, Jahre

Veränderung gg. Vorjahr, in Prozent, ab 2022 Prognose

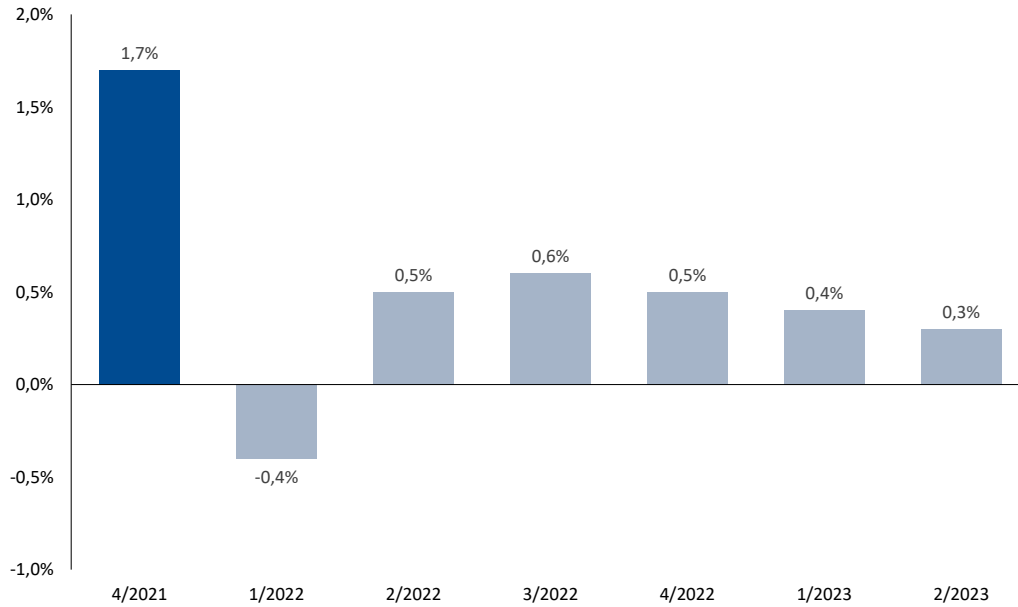


Prognose	2021	2022	2023	2024	2025	2026
BIP	+5,7%	+2,4%	+1,6%	+1,5%	+1,5%	+1,5%
Privater Konsum	+7,9%	+2,8%	+1,7%	+1,6%	+2,2%	+2,1%
Staatskonsum	+1,0%	-0,4%	+1,3%	+1,3%	+0,9%	+0,9%
Bauten	-0,3%	-2,4%	+0,3%	+2,5%	+1,3%	+1,3%
Ausrüstungen	+6,1%	+3,5%	+1,6%	+2,6%	+2,4%	+2,4%
Export	+4,5%	+5,1%	+3,8%	+3,3%	+2,9%	+2,9%
Import	+14,0%	+13,2%	+2,7%	+2,1%	+3,2%	+3,1%

Quelle: Bureau of Economic Analysis, Feri

3.2 Prognose Bruttoinlandsprodukt, Quartale

preis- und saisonbereinigt, Veränderung gg., Vorquartal



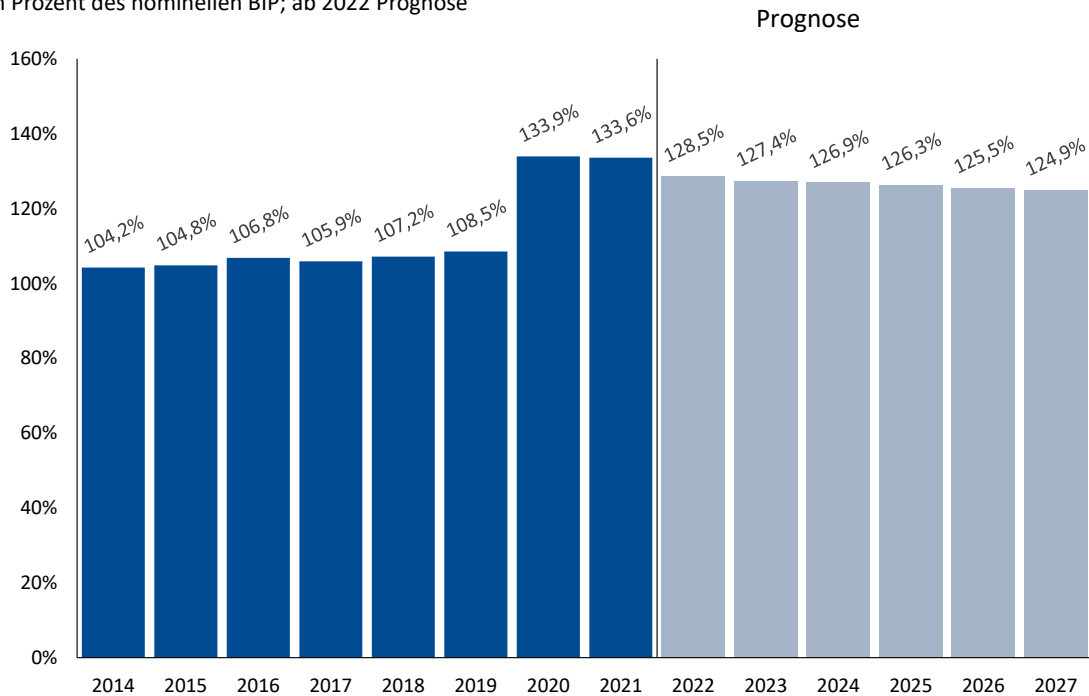
Prognose	4/2021	1/2022	2/2022	3/2022	4/2022	1/2023	2/2023
BIP	+1,7%	-0,4%	+0,5%	+0,6%	+0,5%	+0,4%	+0,3%
Privater Konsum	+0,6%	+0,7%	+0,2%	+0,7%	+0,6%	+0,4%	+0,3%
Staatskonsum	-0,6%	-0,4%	+0,2%	+0,4%	+0,4%	+0,3%	+0,3%
Bauten	-0,9%	-0,5%	+0,2%	+0,1%	-0,2%	-0,3%	+0,2%
Ausrüstungen	+0,4%	+1,2%	+0,8%	+0,6%	+0,5%	+0,3%	+0,3%
Export	+5,2%	-1,5%	+3,1%	+0,9%	+0,9%	+0,8%	+0,7%
Import	+4,2%	+4,2%	+5,0%	+0,7%	+0,8%	+0,5%	+0,1%

Quelle: Bureau of Economic Analysis, Feri

4. Öffentliche Finanzen

4.1 Staatsverschuldung

in Prozent des nominellen BIP; ab 2022 Prognose

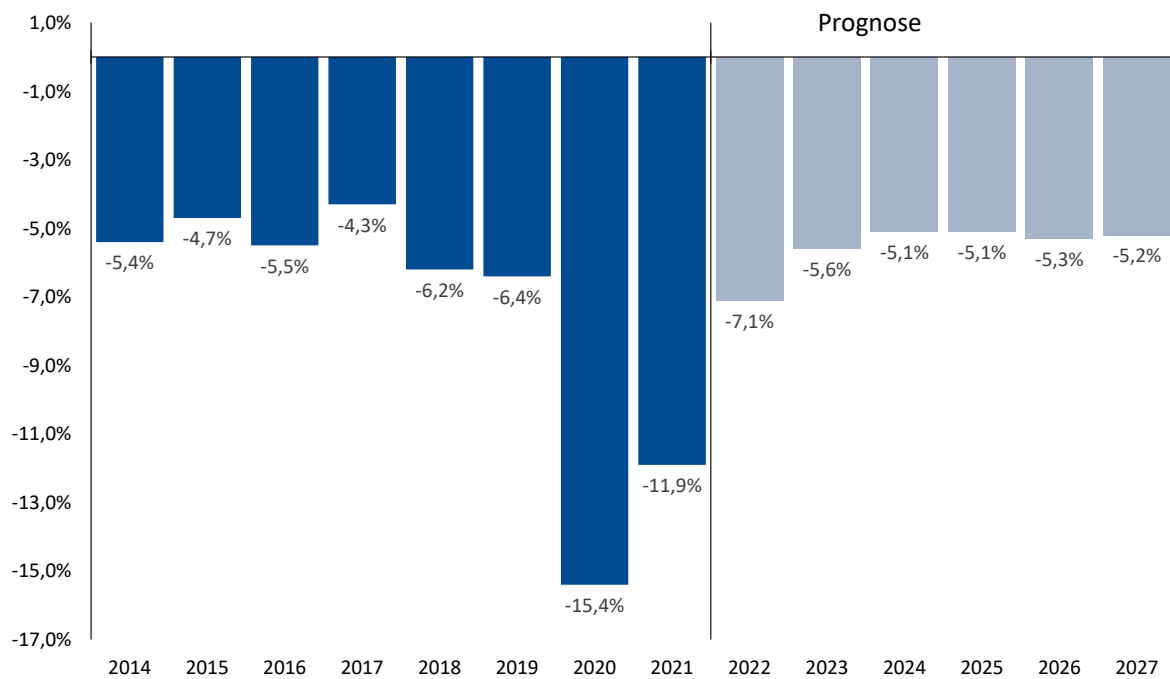


	2019	2020	2021	2022	2023	2024	2025	2026	2027
Staatsverschuldung	108,5%	133,9%	133,6%	128,5%	127,4%	126,9%	126,3%	125,5%	124,9%
yoy, in Prozentpunkten	+1,3	+25,4	-0,4	-5,0	-1,1	-0,4	-0,6	-0,8	-0,6

Quelle: Feri

4.2 Finanzierungssaldo

in Prozent des nominellen BIP; ab 2022 Prognose



	2019	2020	2021	2022	2023	2024	2025	2026	2027
Finanzierungssaldo	-6,4	-15,4	-11,9	-7,1	-5,6	-5,1	-5,1	-5,3	-5,2
yoy, in Prozentpunkten	-0,2	-9,0	+3,5	+4,7	+1,5	+0,5	+0,0	-0,1	+0,0

Quelle: Feri

Ansprechpartner / Impressum

Volker Leinweber

Geschäftsführer

Leiter der Abteilung Volks- und Außenwirtschaft

Telefon 089-551 78-133

volker.leinweber@vbw-bayern.de

Johannes Schmid

Abteilung Volks- und Außenwirtschaft

Telefon 089-551 78-422

johannes.schmid@vbw-bayern.de

Impressum

Alle Angaben dieser Publikation beziehen sich grundsätzlich sowohl auf die weibliche als auch auf die männliche Form. Zur besseren Lesbarkeit wurde meist auf die zusätzliche Bezeichnung in weiblicher Form verzichtet.

Herausgeber:

bayme

Bayerischer Unternehmensverband Metall und Elektro e. V.

vbm

Verband der Bayerischen Metall- und Elektro-Industrie e. V.

vbw

Vereinigung der Bayerischen Wirtschaft e. V.

Max-Joseph-Straße 5
80333 München

www.baymevbm.de www.vbw-bayern.de